

N.T.I. – Núcleo de Tecnologia da Informação - URI – Campus Santo Ângelo

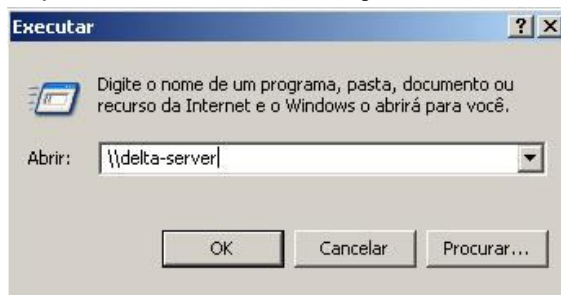
TUTORIAL - MAPEAMENTO DAS IMPRESSORAS NO SERVIDOR DELTA-SERVER

Em virtude das mudanças no servidor de impressão, as impressoras devem ser mapeadas novamente. Os passos para realizar este mapeamento são descritos abaixo:

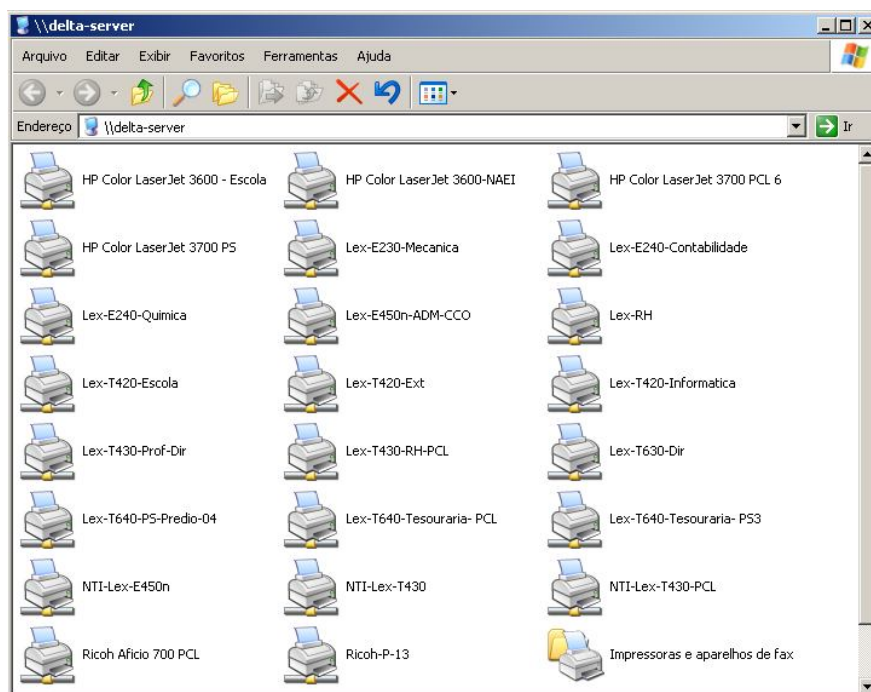
1. Clique no botão INICIAR da barra de tarefas do Windows



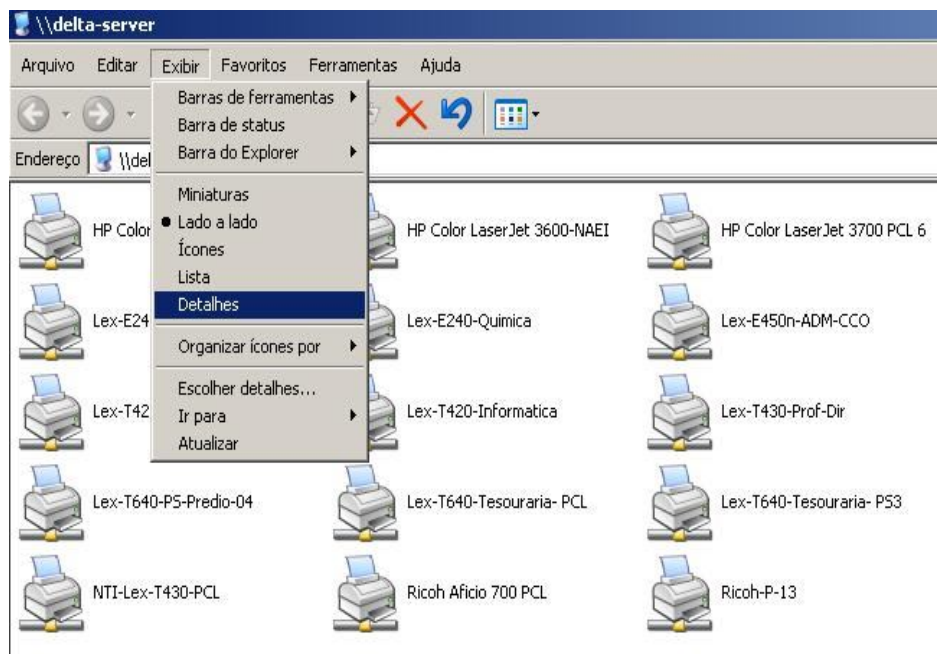
2. Clique no item EXECUTAR e digite `\\delta-server`. Clique OK



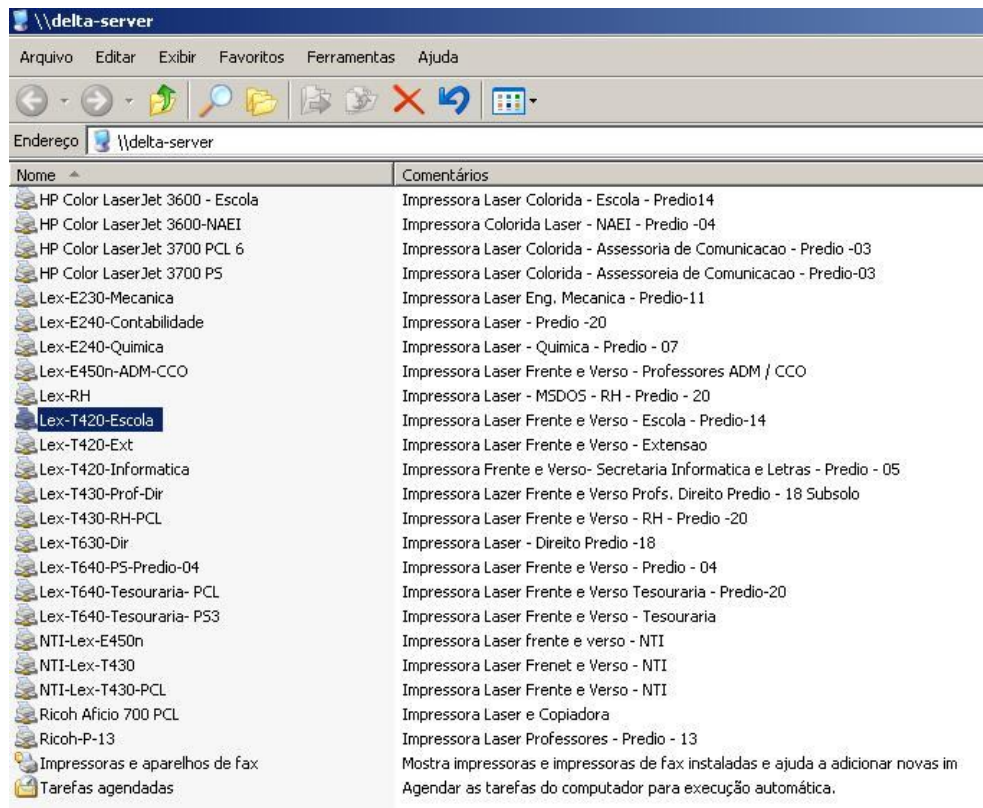
3. Abrirá uma janela contendo as diversas impressoras instaladas no servidor.



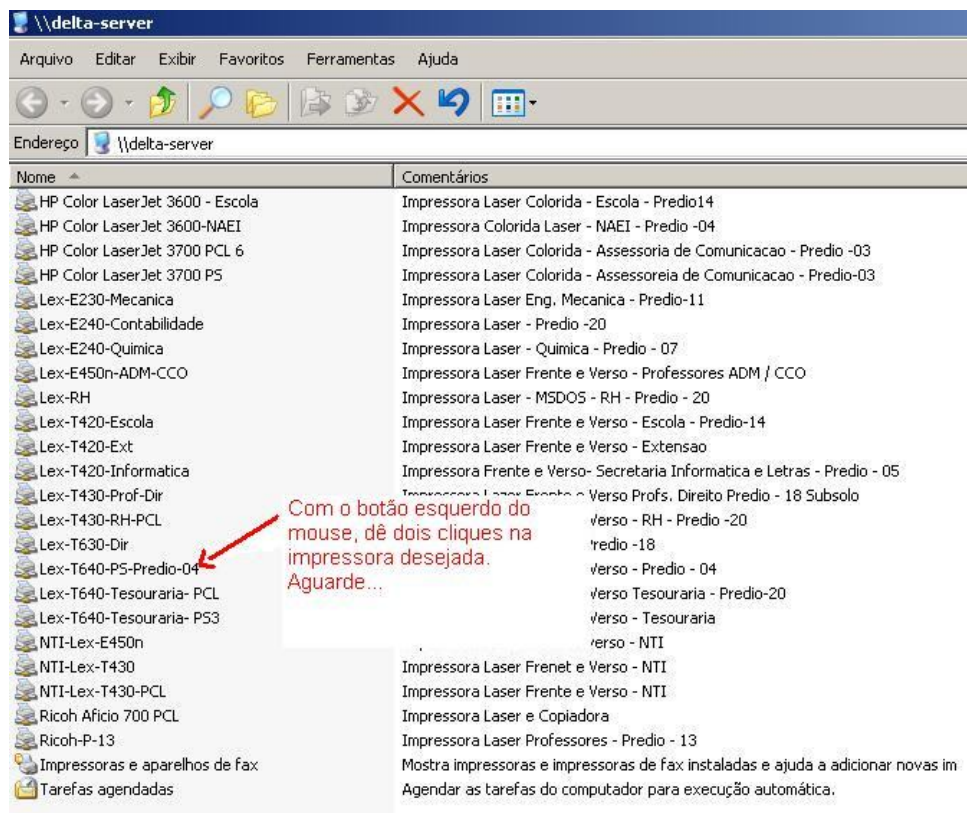
- Clique em EXIBIR e com o botão esquerdo do mouse clique na opção DETALHES.



- As impressoras serão exibidas em maiores detalhes (nome e comentários)



6. Com o botão esquerdo do mouse, dê dois cliques na impressora desejada



7. Aguarde enquanto o sistema se comunica com a impressora selecionada
8. Em seguida, aparecerá a seguinte janela



9. Pronto, a impressora foi instalada com sucesso.

Qualquer dúvida entre em contato com o NTI-SUPORTE pelo fone 6111 ou fale diretamente com nossos técnicos: Evandro – 6104, Donadel – 6103, Leandro – 6109.